

 CENTRE
DE PLONGÉE

SAM DIVING



**Centre de Plongée sous-marine
"SAM DIVING"
port de Soubise.
rue Henry Drouet
17780 Soubise
(Charente Maritime)**



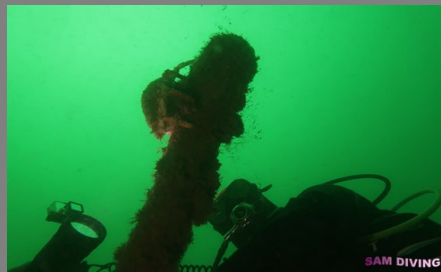
06.21.41.42.76
saming@orange.fr

**Mesdames et Messieurs les Présidents de Clubs,
Le centre de plongée "Sam Diving"**

**vous propose de venir découvrir la richesse des fonds sous-marins des côtes Charentaises.
Les amoureux de biodiversité seront comblés par la richesse des fonds, sans oublier les
passionnés d'histoire avec les innombrables épaves allant de la 1ere guerre mondiale à nos
jours (2012 pour la dernière épave moderne).**



Le M4204 dragueur de mines
profondeur 36 mètres



Le Cornelis profondeur 30 mètres

**Nous disposons d'un support de plongée
"Victoria-Explorer"**

**allant jusqu'à 14 places, motorisé par un moteur de 250 cv,
le bateau est rapide et confortable.**



Baptême de plongée bouteille
Baptême de plongée recycleur
Formation jeunes plongeurs Bronze / Argent / Or
Formation Niveau 1 au Niveau 4
Formation NITROX / TRIMIX
Formation RIFAP
Préparation au Monitorat MF1

 ANMP
association nationale
des moniteurs de plongée



 FFESSM



Station de gonflage 300bar.
Nous proposons différents types de gonflages :
AIR / NITROX / TRIMIX / OXYGENE.



BLOCS	200/232 bar	
	Air	oxygène
Blocs 15 litres	20	-
Blocs 12 litres	20	1
Blocs 7 litres	2	3
Blocs 6 litres	4	1
Blocs 4 litres	1	-
Blocs CCR3 litres	3	3



Vous avez des besoins de petits matériels d'appoint pour vos plongées ?
contactez nous pour connaitre la disponibilité.

Vous souhaitez faire ou finir vos formations
NITROX / NITROX CONFIRME / TRIMIX ?

Nous vous proposons la logistique.



OXYGENE 6



**Nous accueillons également les groupes d'apnéistes auto encadrés.
Nous proposons différents ateliers :**

- **Poids constant**
- **Poids Variable**
- **Gueuse lourde**

N'hésitez pas à en faire part à vos sections apnée afin de poursuivre l'activité en milieu naturel et pratiquer la verticalité en toute sécurité avec du matériel de qualité et performant.



Besoin de compléments d'informations ?

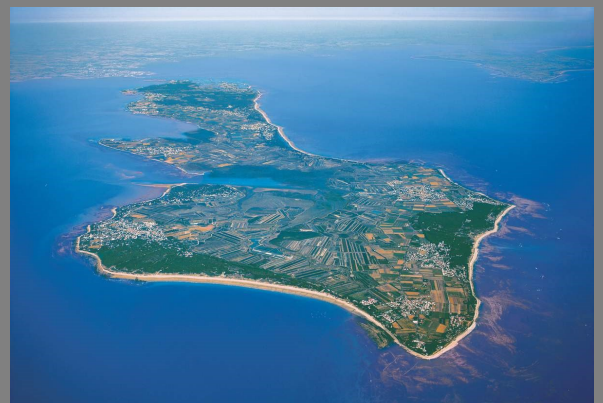
Une réservation de date ?

Vous souhaitez connaître nos tarifs clubs ?

@mail : samdiving@orange.fr

tél : 06.21.41.42.76

**Des vidéos et actualités sur notre
Centre de plongée Sam Diving**





- **Vous cherchez une petite structure familiale avec une bonne ambiance et disposant de matériel de qualité ?**
- **Vous cherchez un tarif raisonnable pour vos adhérents ?**
- **Vous avez des niveaux de plongeurs (euses) à valider en milieu naturel ?**
-

N'hésitez plus !!!

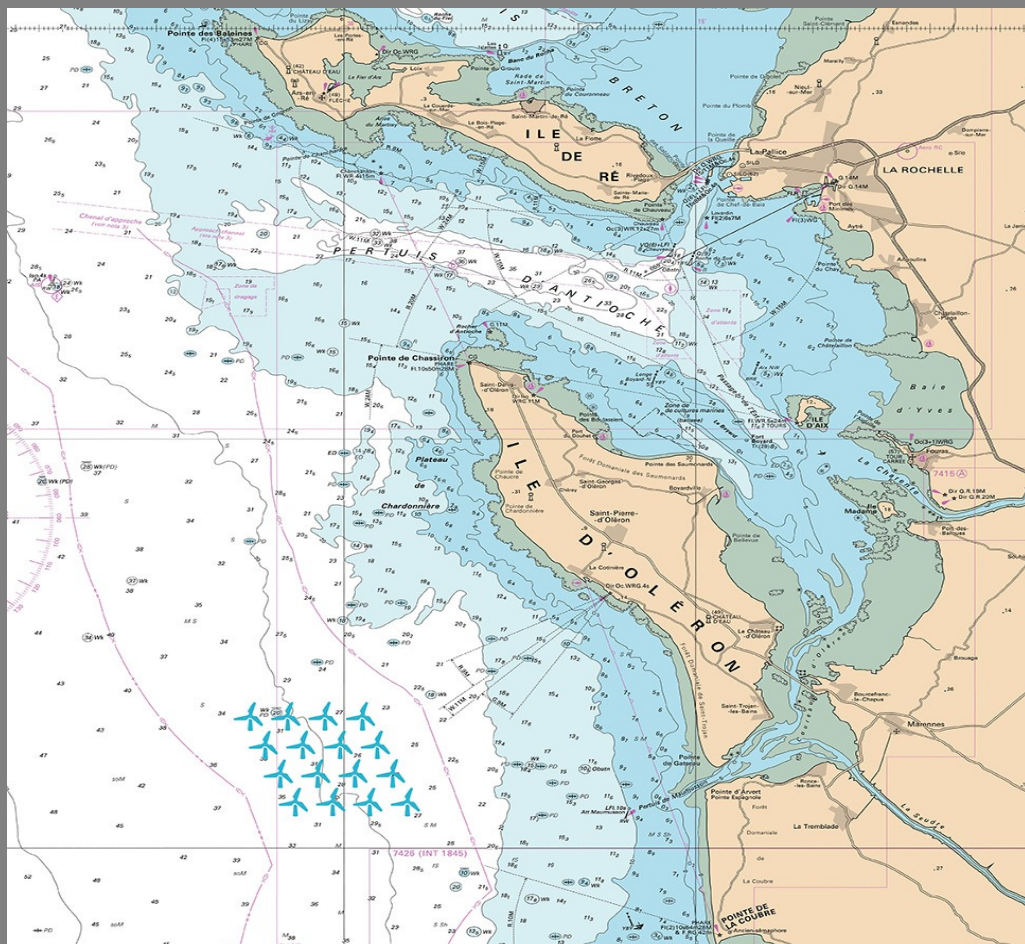
le centre de plongée "Sam Diving" vous offre tout cela

- **Nous accueillons également les groupes de plongeurs (euses) autonomes et auto-encadrés.**
- **Les plongeurs tek (CCR configuration lourde) sont les bienvenus les runtimes sont adaptés.**
- **Nous avons des partenaires pour vos hébergements en mobil-home dans des campings à proximité du centre de plongée.**

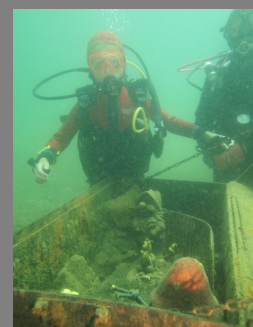


Les plongeurs (euses) encadrés ou autonomes ont un vaste choix de sites :

- **Le Sauerland (36m)**
- **Le Caroni (44m)**
- **Le Ville de Dieppe (55m)**
- **Le M4204 (36m)**
- **Le Vivina (40m)**
- **Le Markland (27m)**
- **Le Niobé (44m)**
- **Le Uboot 667 (25m)...**



Notre terrain de jeu le "Pertuis d'Antioche" est cerné par l'île d'Oléron, l'île d'Aix et l'île de Ré, le fort Boyard fait partie de notre décor quotidien. Nous avons de nombreuses épaves et roches à vous faire découvrir, les profondeurs vont de 6m à 56m.



Les jeunes plongeurs (euses) et enfants ont eux aussi leurs sites de plongée :

- **Le trésor de Sam**
- **Le Christina Rueda**
- **Le Nautilus...**



